

Prepolymer-Anlagen zur Herstellung von Gießelastomeren und thermoplastischen Polyurethanen (TPU)

Keil Anlagenbau, konzipieren und errichten seit über zwei Jahrzehnten hocheffiziente Systeme für die Lagerung und Verarbeitung von Stoffen zur **Herstellung von Gießelastomeren und thermoplastischen Polyurethanen (TPU)**.

Wir verfügen hierdurch über ein hohes Maß an Erfahrungen und viele Referenzen in der Branche der Hersteller von Elastomeren.

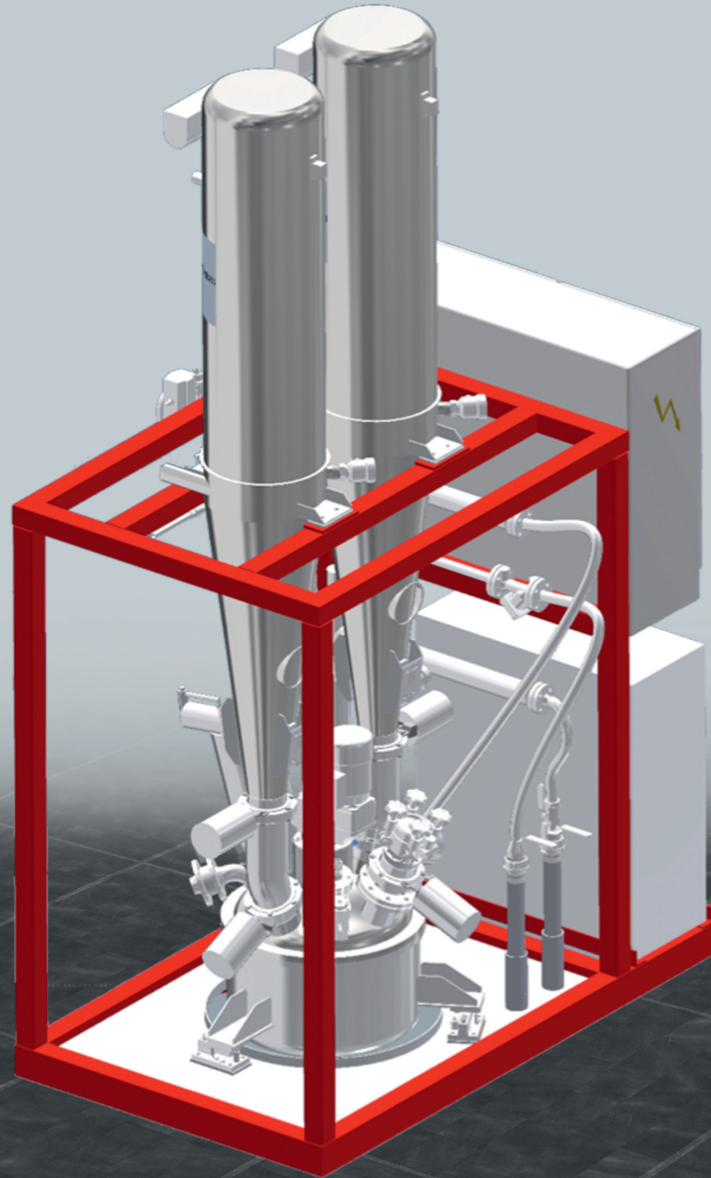
Der Umfang dieser Projekte schließen die Lagerung, Konditionierung und Dosierung benötigter Rohstoffe wie Polyol, Isocyanat und Additive mit ein. Zudem ermöglichen sie die Förderung und automatische Dosierung fester und flüssiger Isocyanate wie MDI, NDI und TODI.

Unsere Systeme verfügen damit neben den zentralen Reaktionsanlagen, über alle erforderlichen Anlagenkomponenten zur auftragsbezogenen Produktion von Prepolymerchargen.

- ⊕ **Durchdacht**
- ⊕ **Schnell**
- ⊕ **Wirtschaftlich**

Damit bieten wir ein Höchstmaß an Flexibilität in der Produktion.

- ⊕ **Behälter-Reinigung durch Glykol-Reinigungssysteme**
- ⊕ **Software und Visualisierung zur Rohstoff-, Rezeptur-, Auftragsverwaltung und Qualitätssicherung**
- ⊕ **Individuelle Anlagenausrichtung nach Kundenerfordernissen**
- ⊕ **Peripherieanlagen zur Versorgung der Anlagen mit Energie, Druckluft, Wärme- und Kälteanlagen**

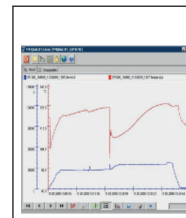


Prepolymer-Anlagen



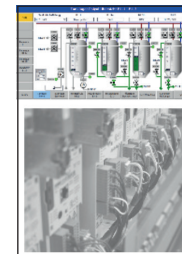
Tankanlagen Polyol

- ⊕ Annahme
- ⊕ Lagerung
- ⊕ Temperieren
- ⊕ Fördern



Prozess-Management

- ⊕ Rezeptursystem
- ⊕ Prozessdaten
- ⊕ Chargen
- ⊕ Auswertung



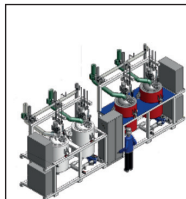
Steuerung & Visualisierung

- ⊕ Prozess-steuerung
- ⊕ Betriebsdaten
- ⊕ Störmeldungen



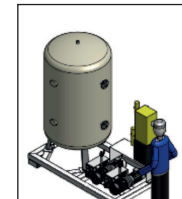
Wärmekammer Polyol

- ⊕ Lagern
- ⊕ Schmelzen
- ⊕ Temperieren



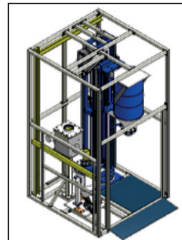
Konditionierung Polyol

- ⊕ Erwärmen
- ⊕ Entgasen
- ⊕ Dosieren



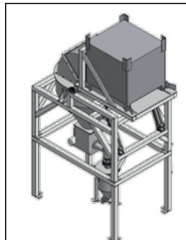
Versorgungs-medien

- ⊕ Herstellen
- ⊕ Aufbereiten
- ⊕ Bevorraten



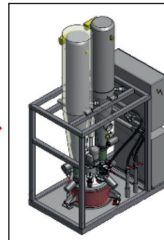
Fass-Entnahme NDI / MDI

- ⊕ Entnahme
- ⊕ Dosieren
- ⊕ Fördern



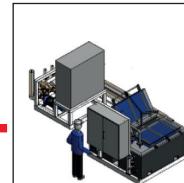
Container-Entnahme NDI

- ⊕ Entnahme
- ⊕ Dosieren
- ⊕ Fördern



Reaktionsanlagen

- ⊕ Dosieren
- ⊕ Mischen
- ⊕ Reagieren
- ⊕ Entgasen

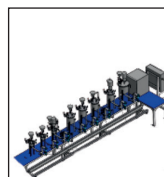


Glykol-Reinigungsanlage

- ⊕ Lagern
- ⊕ Erwärmen
- ⊕ Filtern

UNSERE SYSTEMKOMPONENTEN FÜR IHREN PRODUKTIONSWEG

Der komplette Produktionsweg vom Rohstoff über die Herstellung des Prepolymers bis hin zum fertigen Endprodukt.



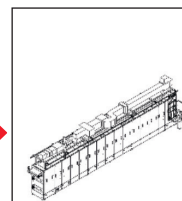
Additiv-Handling

- ⊕ Entnahme
- ⊕ Lagern
- ⊕ Dosieren



Gießanlagen

- ⊕ Dosieren
- ⊕ Mischen
- ⊕ Gießen



Weiterbearbeitung

- ⊕ Tempern
- ⊕ Kühlen
- ⊕ Granulieren