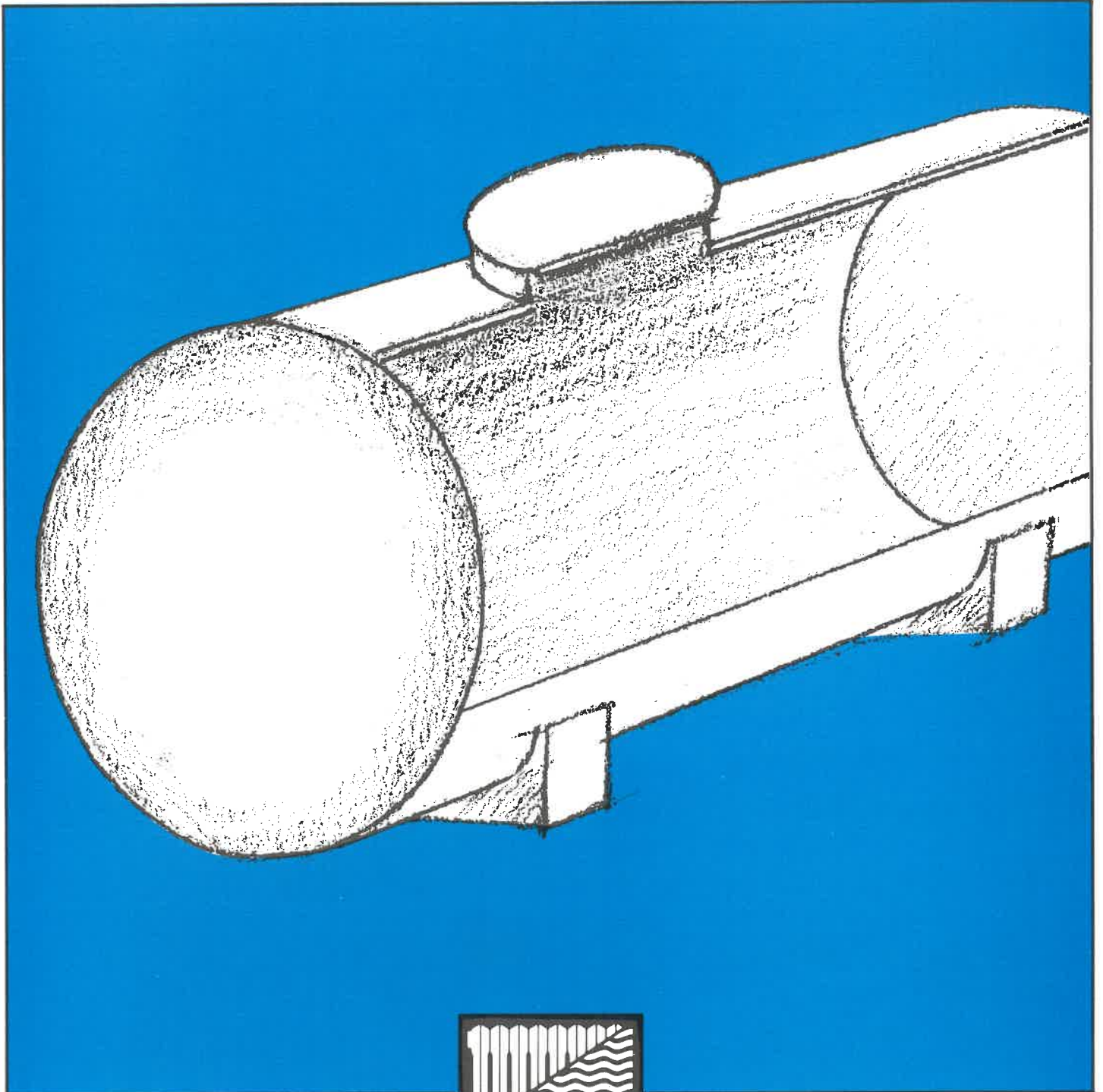


LAGERTANKS

für PU Systeme



Hans-Jürgen Keil

Meisterbetrieb

Heizungsbau, Behälter und Tanks, Wärmerückgewinnungen,
Industriemontagen, Lüftungsbau, Sanitäranlagen, Strahlungsheizung,
Hochdruck-Dampfanlagen, Thermoölanlagen, Kälte und Klima,
Steuerungstechnik, Öl- und Gasfeuerungen, Druckluft, Kundendienst

Drohner Weg 1, 4508 Bohmte 2, Telefon 05475/393

Tankanlage zur oberirdischen Lagerung und Faßabfüllung von B Komponenten Isocyanat –

Anlagenbeschreibung:

Grundaustaufstufe 1

Lagerbehälter nach DIN 6616, für die oberirdische Lagerung von Produkten der Komponente B.
Die Befüllung erfolgt über tankwageneigene Druckluftsysteme.
Liegender Behälter mit Sattelfüßen, 150 mm Bodenabstand, 500 mm Einstieghöhe, 3 Anschlußstutzen DN 50, PN 16, 2 Anschlußstutzen DN 25, 1 Anschlußstutzen DN 65, 1 Muffe R 1 1/2", Behälterwände innen roh, außen 2-fach grundiert

Behälter ist mit folgender Grundausrüstung ausgestattet:

- 1 Fülleitung DN 50/PN 16, mit Flanschenkugelhahn
 - 1 Entlüftungsleitung DN 65, mit Flanschenkugelhahn und Gegenflansch, Leitungslänge max. 4,0 m
 - 1 Beatmungsleitung DN 25
 - (Die Entlüftungsleitung muß bauseits ins Freie geführt werden.)
 - 1 Atmungsfilter mit 16 kg Adsorptionsmittelfüllung und dem entsprechenden Schnellverschluß
 - 1 Thermometer
 - 1 Zwangsschiebeeinrichtung für 3 Kugelhähne
 - 1 Komonizierende Inhaltsanzeige, absperierbar
 - 1 Hand-Entnahmeleitung DN 40, mit Auslaufbogen und Eimerkralle.
- Alle produktberührte Teile buntmetallfrei.

Ausbaustufe 2

Zusatzrüstungen

Kapazitive Füllstandgrenschalter (baumustergeprüft), bestehend aus: Elektrode, Elektronik-Einsatz, Auswertegerät, Warnhupe, Schaltkasten, Anzeileuchte und Endlagenschalter an der Fülleitung. – Am Tank anschlußfertig montiert.

Ausbaustufe 3

Elektropneumatische Absperrung der Fülleitung, in Verbindung mit Füllstandgrenschalter und Warnhupe als Überfüllwarnung. Bestehend aus: Flanschenkugelhahn DN 50 mit Pneumaticantrieb, Wahl-Tastschalter mit EIN/AUS und Kontrollanzeige, Steuerschaltschrank mit allen erforderl. Einbauten. Anschlußfertig an der Tankanlage montiert. (Strom und Druckluft bauseits)

Ausbaustufe 4

Entnahmepumpeneinheit, zur Versorgung der an den Maschinenanlagen vorhandenen Tagesbehälter, bestehend aus:

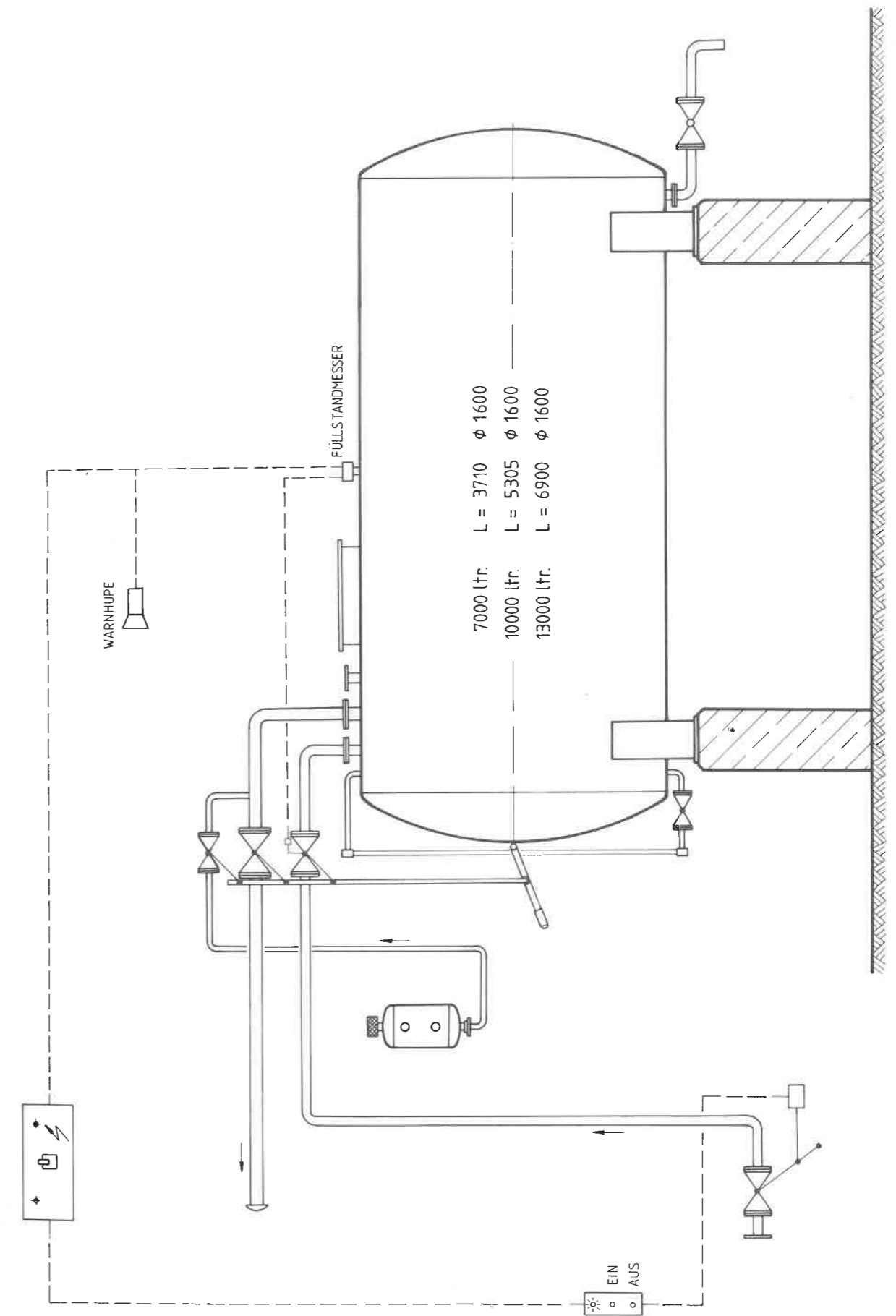
- | | |
|--|--|
| Innengelagerte Schraubspindelpumpe mit E-Motor | 2 Kugelabsperrventile DN 50/PN 16 |
| Gehäuse, Laufrad und Ausgleichsbuchsen aus GG 25 | 1 Grobfilter DN 50/PN 16 |
| Spindeln 16 Mn Cr S 5 | 2 Umsteuerventile |
| einschl. Druckbegrenzungsventil | sowie das entsprechende Rohrleitungsmaterial |
| Kupplung | |
| Kupplungsschutz | |
| Grundplatte | |
| Antriebsmotor | |

Bei der Lagerung der Komponente A ist ein zusätzliches Rührwerk im Lagerbehälter erforderlich, sonst wie vor.
Die Tankanlage wird auf ein bauseitiges Beton-Streifenfundament (Maße nach unseren Angaben), Höhe ca. 1250 mm aufgestellt. Auf Wunsch liefern wir auch entsprechende Stahlkonstruktionen.

Sollen bei der Tankbefüllung die entweichenden Dämpfe in die Kammer des Tankzuges zurückgeführt werden, so muß die Anlage mit einer Gas-Pendelleitung und einer Pumpe ausgerüstet werden.

Bei der Aufstellung der Tankanlage sind die baurechtlichen Vorschriften sowie die Bestimmungen über die Lagerung und Abfüllung von grundwassergefährdeten Stoffen nach den gültigen Vorschriften der einzelnen Bundesländer zu beachten.

Wir fertigen selbstverständlich auch Sonderausführungen nach Ihren Vorgaben. Bitte sprechen Sie uns an. Wir helfen Ihnen, Ihre Probleme zu lösen.





Hans-Jürgen Keil

Meisterbetrieb

**Heizungsbau, Behälter und Tanks, Wärmerückgewinnungen,
Industriemontagen, Lüftungsbau, Sanitäranlagen, Strahlungsheizung,
Hochdruck-Dampfanlagen, Thermoölanlagen, Kälte und Klima,
Steuerungstechnik, Öl- und Gasfeuerungen, Druckluft, Kundendienst**

Drohner Weg 1, 4508 Bohmte 2, Telefon 05475/393